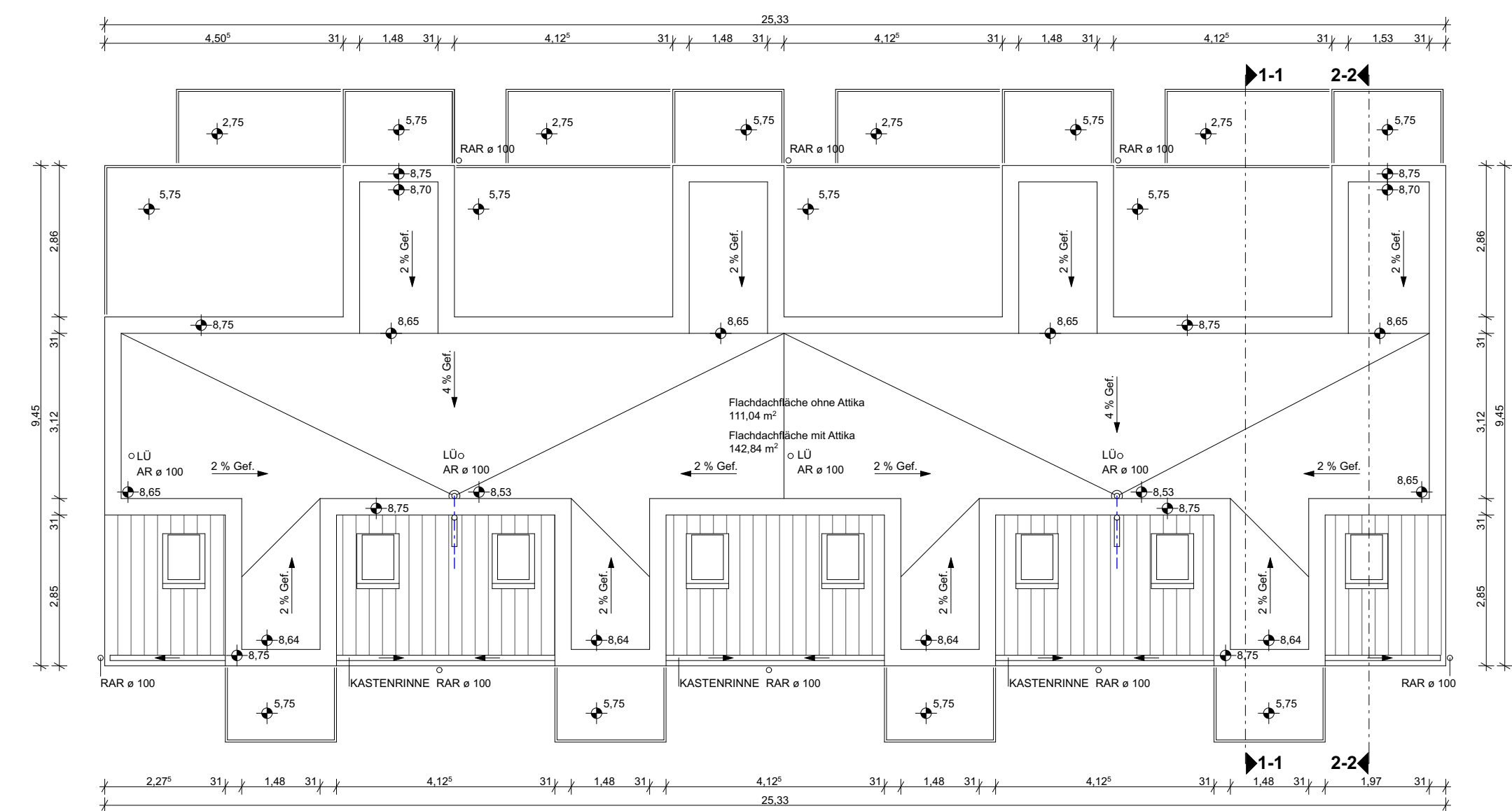


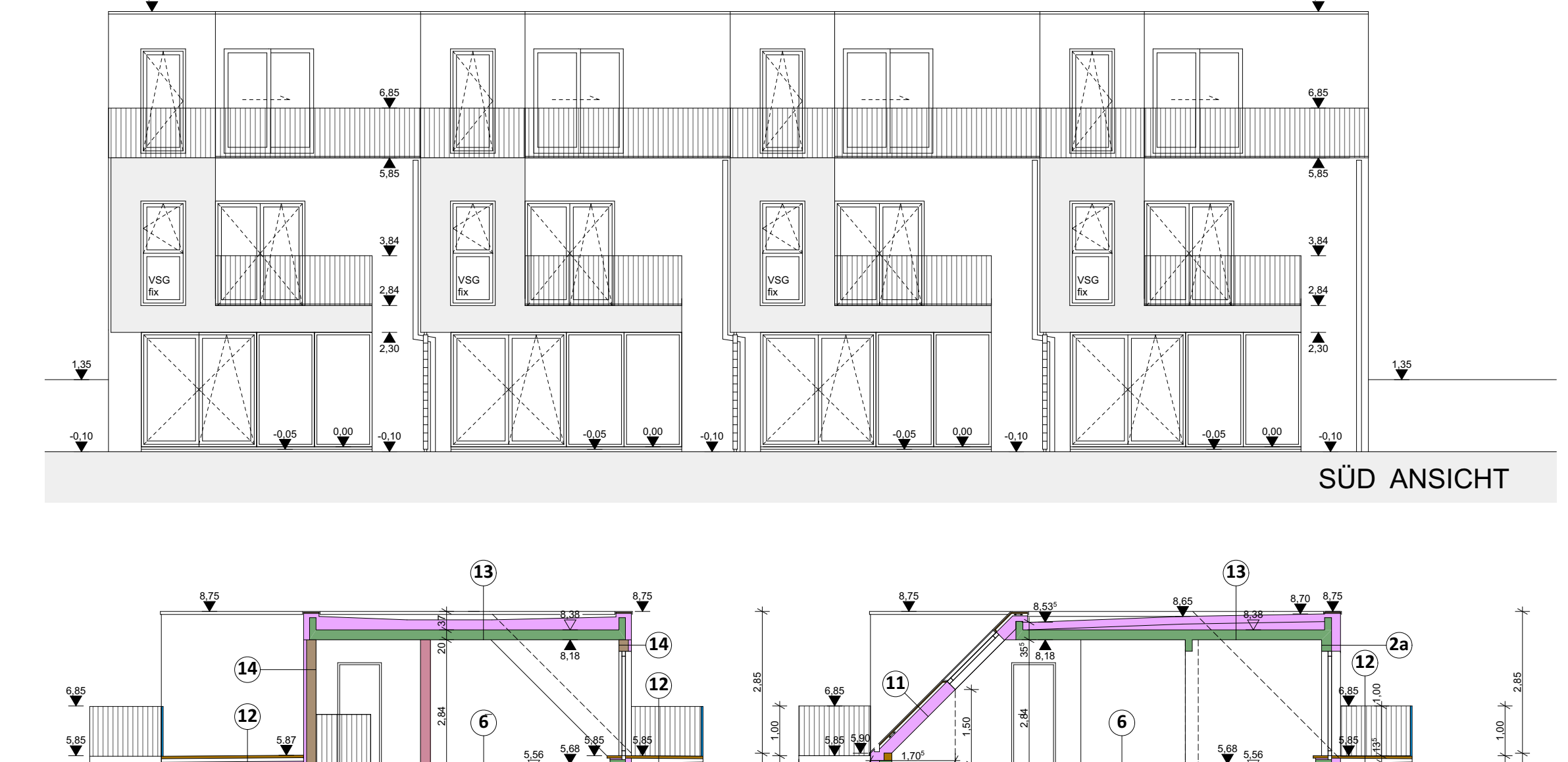
<ul style="list-style-type: none"> Außenempfang laut Baukategorie / Wohngebiet in Vororten: 50 dB d.h. daraus resultierende Soll-Wert R_{ext}: 33 dB → die Sollwerte für Fenster und Außenwände: 33 dB → die Ist-Werte für Fenster und Außenwände: 34 dB → die Sollwerte für Türen: 40 dB → die Ist-Werte für Türen: 40 dB → die Sollwerte für Kellerwände: 33 dB → die Ist-Werte für Kellerwände: 33 dB 	<p>1a) AUSSENWAND / HLZ</p> <ul style="list-style-type: none"> 0,5 cm Klebe- und Armelement: 0,540 (W/m²) 0,5 cm EPS Dämmung: 0,020 (W/m²) 10,0 cm EPS Dämmung: 0,020 (W/m²) 20,0 cm Außenputz (10mm): 0,000 (W/m²) 1,0 cm MP-Platz (10mm): 0,000 (W/m²) 	<p>1b) AUSSENWAND / HLZ</p> <ul style="list-style-type: none"> 0,5 cm Klebe- und Armelement: 0,540 (W/m²) 0,5 cm EPS Dämmung: 0,020 (W/m²) 10,0 cm EPS Dämmung: 0,020 (W/m²) 20,0 cm Außenputz (10mm): 0,000 (W/m²) 1,0 cm MP-Platz (10mm): 0,000 (W/m²) 	<p>2a) AUSSENWAND / Beton</p> <ul style="list-style-type: none"> 0,5 cm Klebe- und Armelement: 0,540 (W/m²) 0,5 cm EPS Dämmung: 0,020 (W/m²) 10,0 cm EPS Dämmung: 0,020 (W/m²) 20,0 cm Außenputz (10mm): 0,000 (W/m²) 1,0 cm MP-Platz (10mm): 0,000 (W/m²) 	<p>2b) AUSSENWAND / Beton</p> <ul style="list-style-type: none"> 0,5 cm Klebe- und Armelement: 0,540 (W/m²) 0,5 cm EPS Dämmung: 0,020 (W/m²) 10,0 cm EPS Dämmung: 0,020 (W/m²) 20,0 cm Außenputz (10mm): 0,000 (W/m²) 1,0 cm MP-Platz (10mm): 0,000 (W/m²) 	<p>3) KELLERAUSSENWAND</p> <ul style="list-style-type: none"> 1,0 cm Mauerwerk: 0,030 (W/m²) 0,4 cm EPS Dämmung: 0,010 (W/m²) 20,0 cm Außenputz: 0,000 (W/m²) 1,0 cm MP-Platz: 0,000 (W/m²) 	<p>4) BODENPLATTE</p> <ul style="list-style-type: none"> 5,0 cm Zementestrich: 0,140 (W/m²) 10,0 cm EPS Dämmung: 0,020 (W/m²) 20,0 cm Beton: 0,000 (W/m²) 1,0 cm MP-Platz: 0,000 (W/m²) 	<p>5) KELLERDECKE</p> <ul style="list-style-type: none"> 2,0 cm Bitumenbahn: 0,000 (W/m²) 10,0 cm Beton: 0,000 (W/m²) 2,0 cm Bitumenbahn: 0,000 (W/m²) 1,0 cm MP-Platz: 0,000 (W/m²) 	<p>6) GESCHOSSDECKE</p> <ul style="list-style-type: none"> 2,0 cm Bitumenbahn: 0,000 (W/m²) 10,0 cm Beton: 0,000 (W/m²) 2,0 cm Bitumenbahn: 0,000 (W/m²) 1,0 cm MP-Platz: 0,000 (W/m²) 	<p>7) ZWISCHENWAND</p> <ul style="list-style-type: none"> 1,0 cm Mauerwerk: 0,030 (W/m²) 0,4 cm EPS Dämmung: 0,010 (W/m²) 20,0 cm Außenputz: 0,000 (W/m²) 1,0 cm MP-Platz: 0,000 (W/m²) 	<p>8) STÄNDERWAND (DÜWA)</p> <ul style="list-style-type: none"> 1,25 cm GK-Platten (Feuchtschutz, GKF): 0,000 (W/m²) 10,0 cm EPS Dämmung: 0,020 (W/m²) 20,0 cm Außenputz: 0,000 (W/m²) 1,0 cm MP-Platz: 0,000 (W/m²) 	<p>9) TRENNWAND</p> <ul style="list-style-type: none"> 1,0 cm Mauerwerk: 0,030 (W/m²) 0,4 cm EPS Dämmung: 0,010 (W/m²) 20,0 cm Außenputz: 0,000 (W/m²) 1,0 cm MP-Platz: 0,000 (W/m²) 	<p>10) ERKERBODEN</p> <ul style="list-style-type: none"> 2,0 cm Bitumenbahn: 0,000 (W/m²) 10,0 cm Beton: 0,000 (W/m²) 2,0 cm Bitumenbahn: 0,000 (W/m²) 1,0 cm MP-Platz: 0,000 (W/m²) 	<p>11) STEILDACH</p> <ul style="list-style-type: none"> 0,2 cm Bitumenbahn: 0,000 (W/m²) 3,0 cm Holzstuhl: 0,000 (W/m²) 0,5 cm EPS Dämmung: 0,020 (W/m²) 20,0 cm Außenputz: 0,000 (W/m²) 1,0 cm MP-Platz: 0,000 (W/m²) 	<p>12) TERRASSENDACH</p> <ul style="list-style-type: none"> 0,5 cm Klebe- und Armelement: 0,540 (W/m²) 0,5 cm EPS Dämmung: 0,020 (W/m²) 10,0 cm EPS Dämmung: 0,020 (W/m²) 20,0 cm Außenputz: 0,000 (W/m²) 1,0 cm MP-Platz: 0,000 (W/m²) 	<p>13) FLACHDACH</p> <ul style="list-style-type: none"> 0,1 cm Klebe- und Armelement: 0,000 (W/m²) 0,1 cm EPS Dämmung: 0,000 (W/m²) 10,0 cm EPS Dämmung: 0,020 (W/m²) 20,0 cm Außenputz: 0,000 (W/m²) 1,0 cm MP-Platz: 0,000 (W/m²) 	<p>14) AUSSENWAND HOLZ</p> <ul style="list-style-type: none"> 0,5 cm Klebe- und Armelement: 0,540 (W/m²) 0,5 cm EPS Dämmung: 0,020 (W/m²) 10,0 cm EPS Dämmung: 0,020 (W/m²) 20,0 cm Außenputz: 0,000 (W/m²) 1,0 cm MP-Platz: 0,000 (W/m²)
--	---	---	---	---	--	--	---	---	--	---	---	---	---	--	--	--



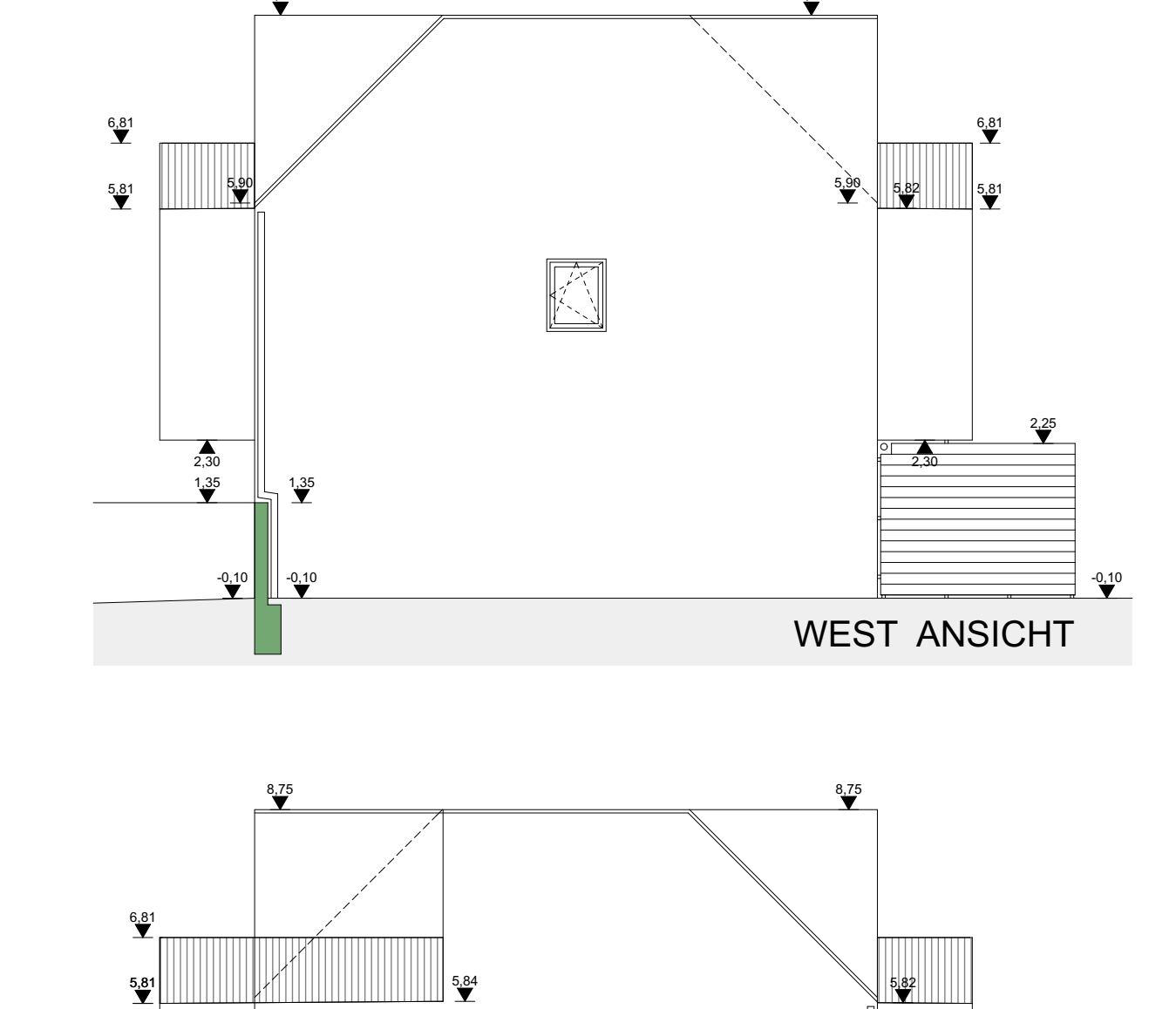
DACHDRAUFSICHT



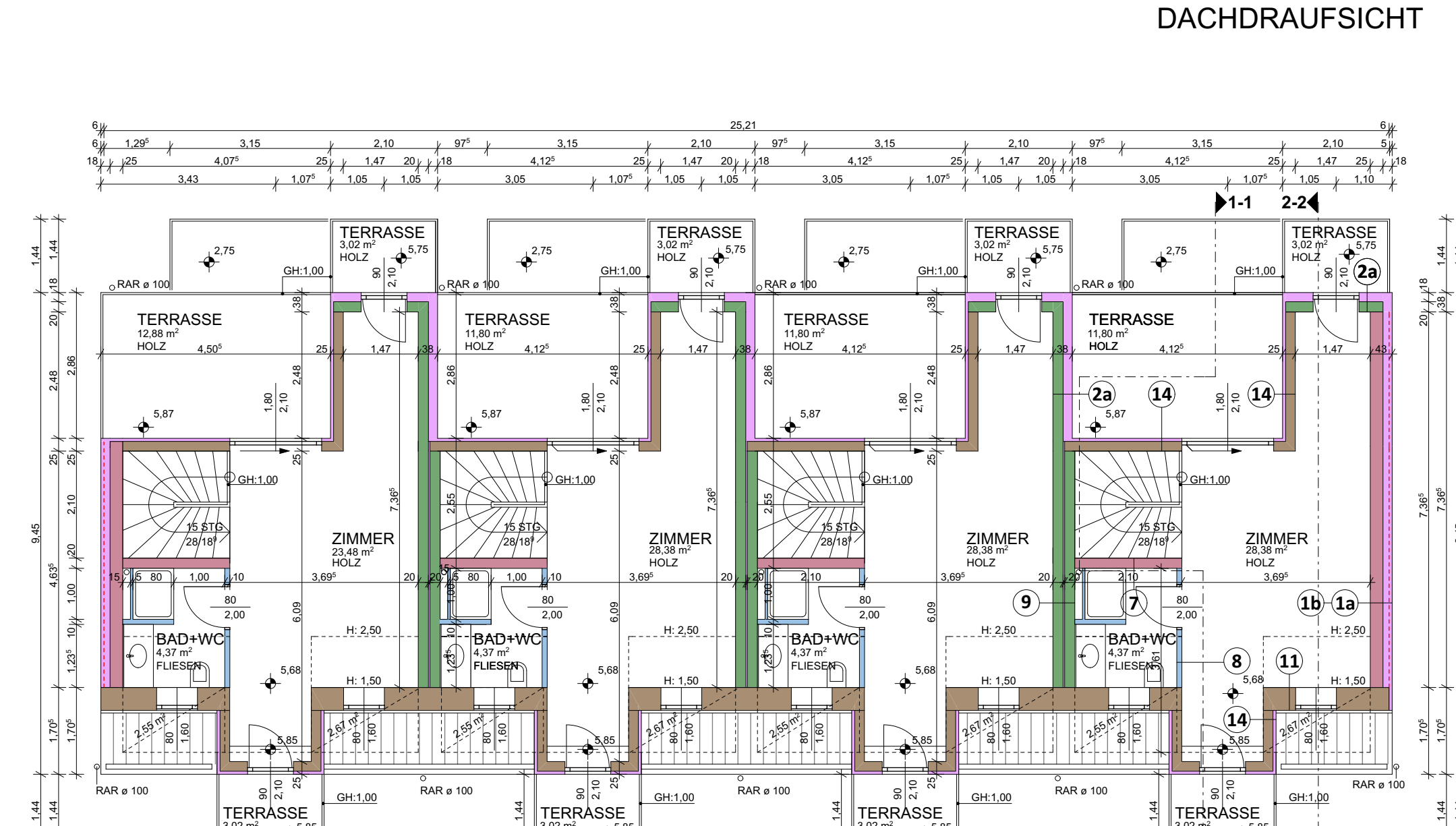
NORD ANSICHT



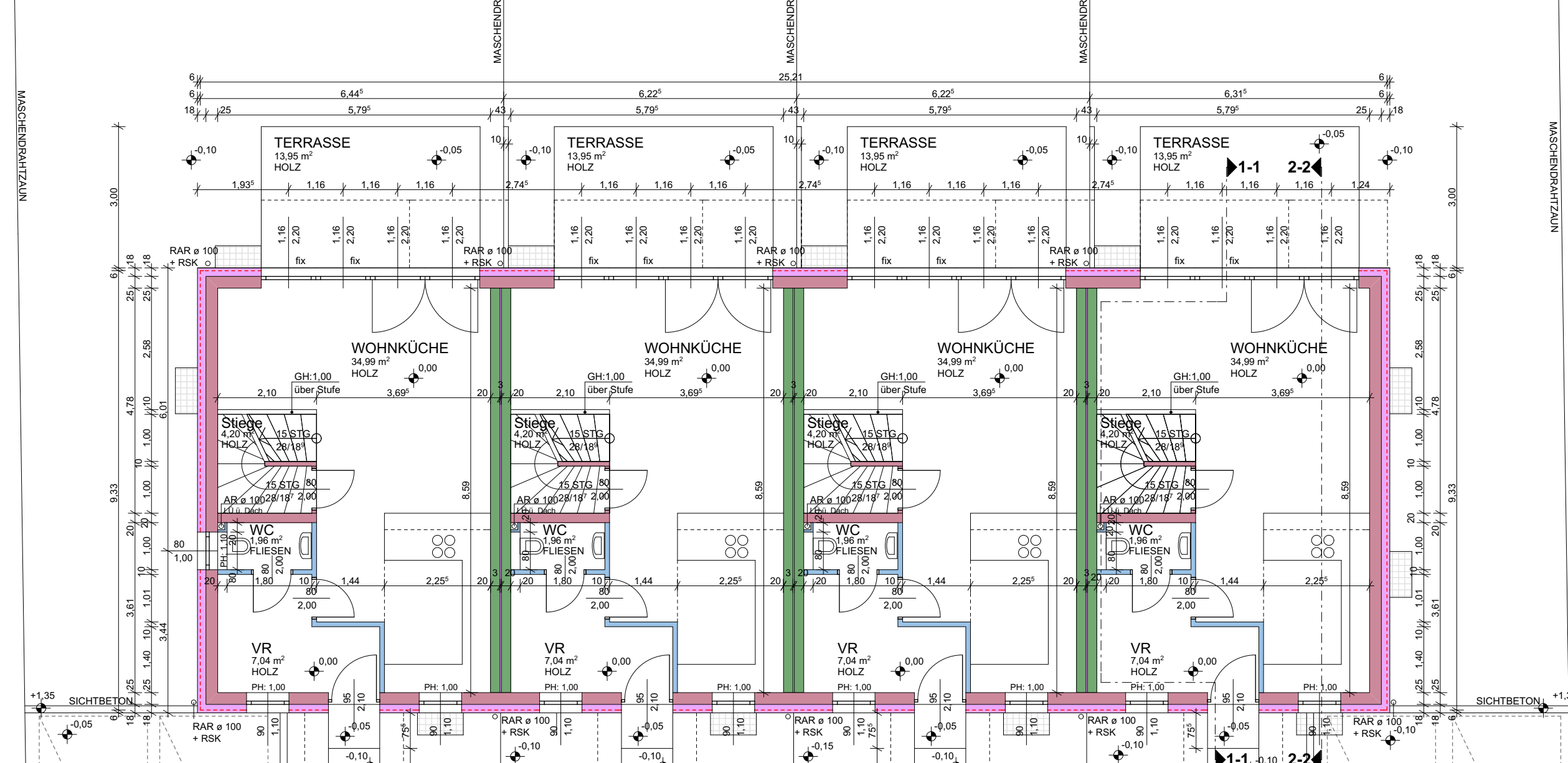
SÜD ANSICHT



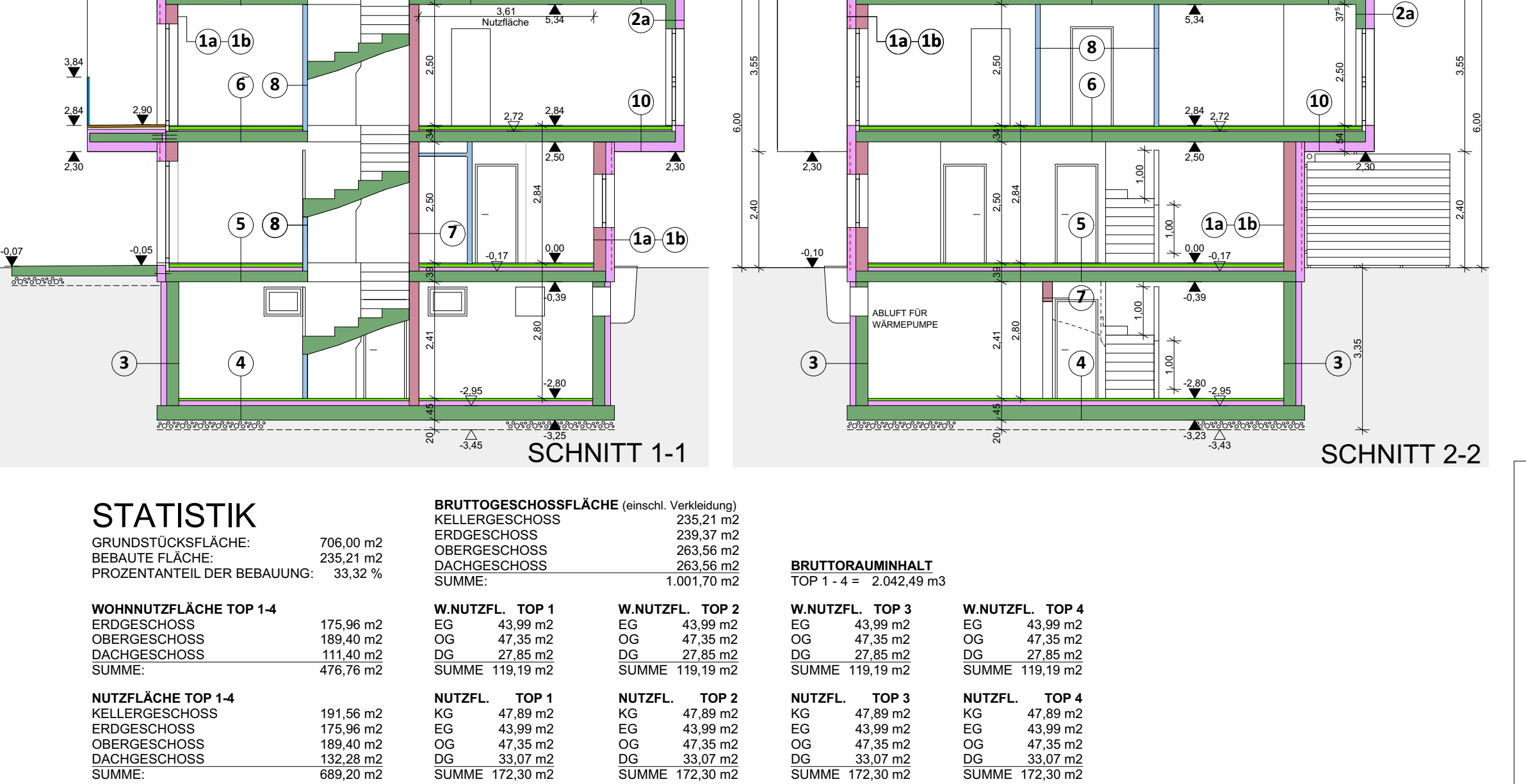
WEST ANSICHT



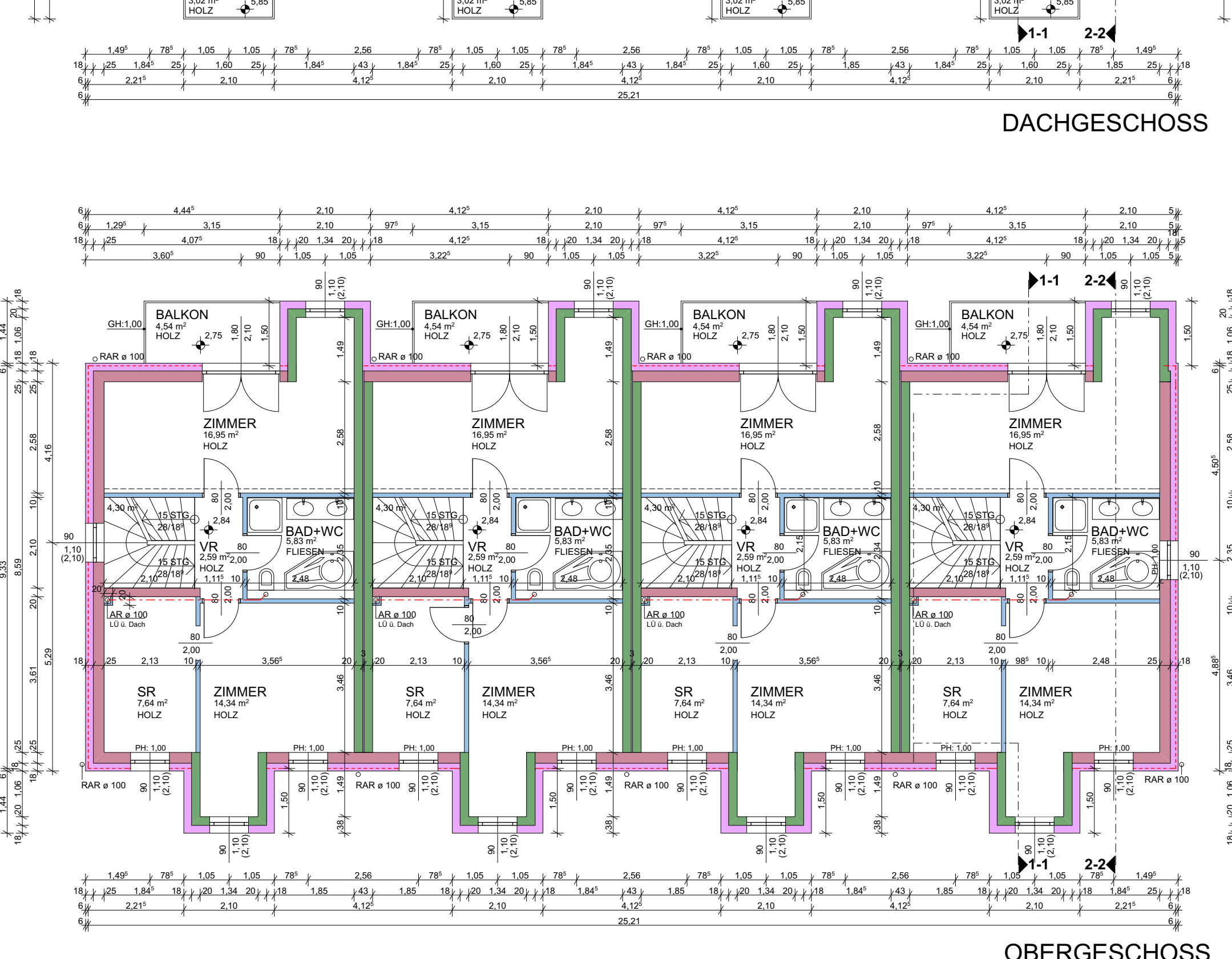
DACHGESCHOSS



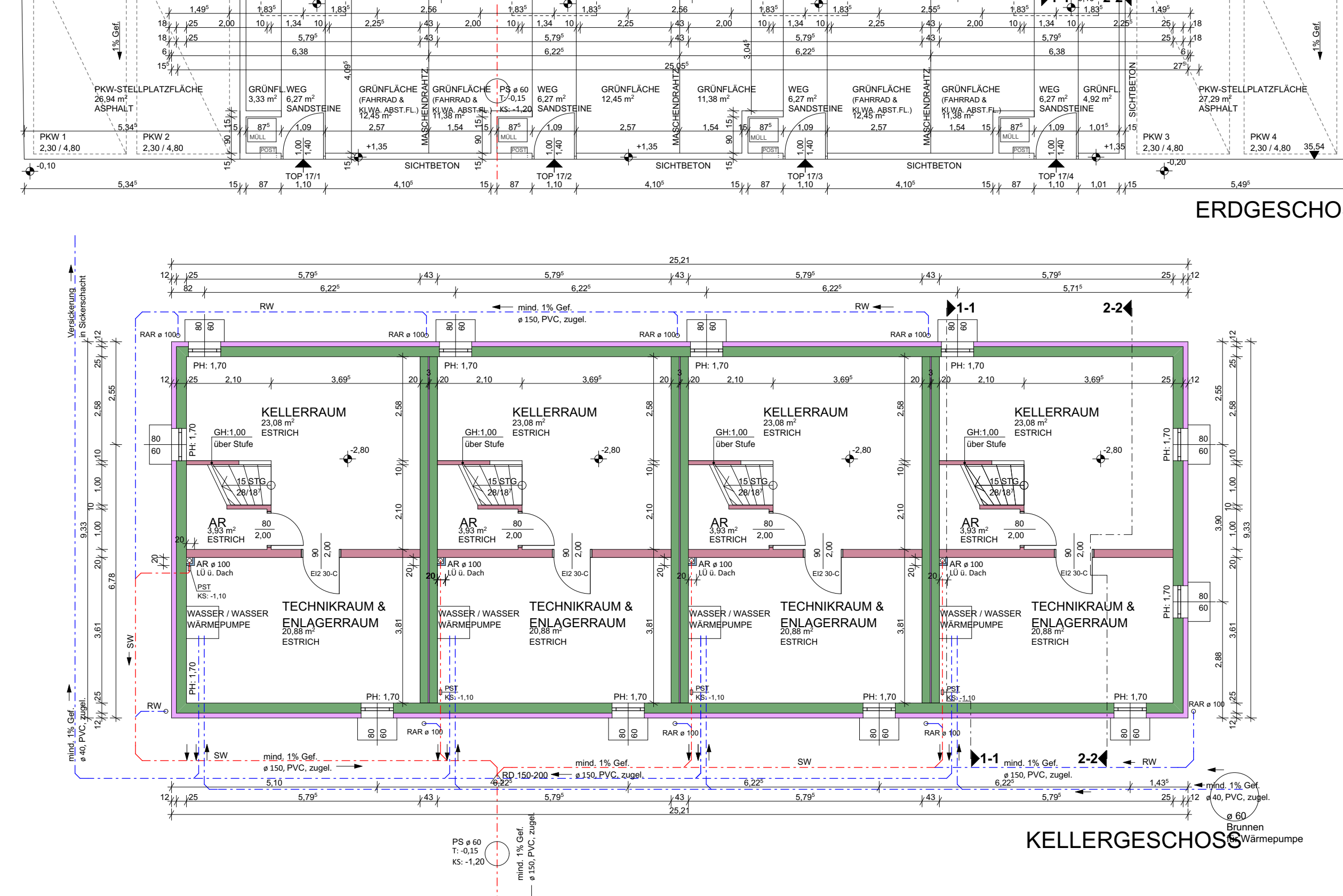
ERDGESCHOSS



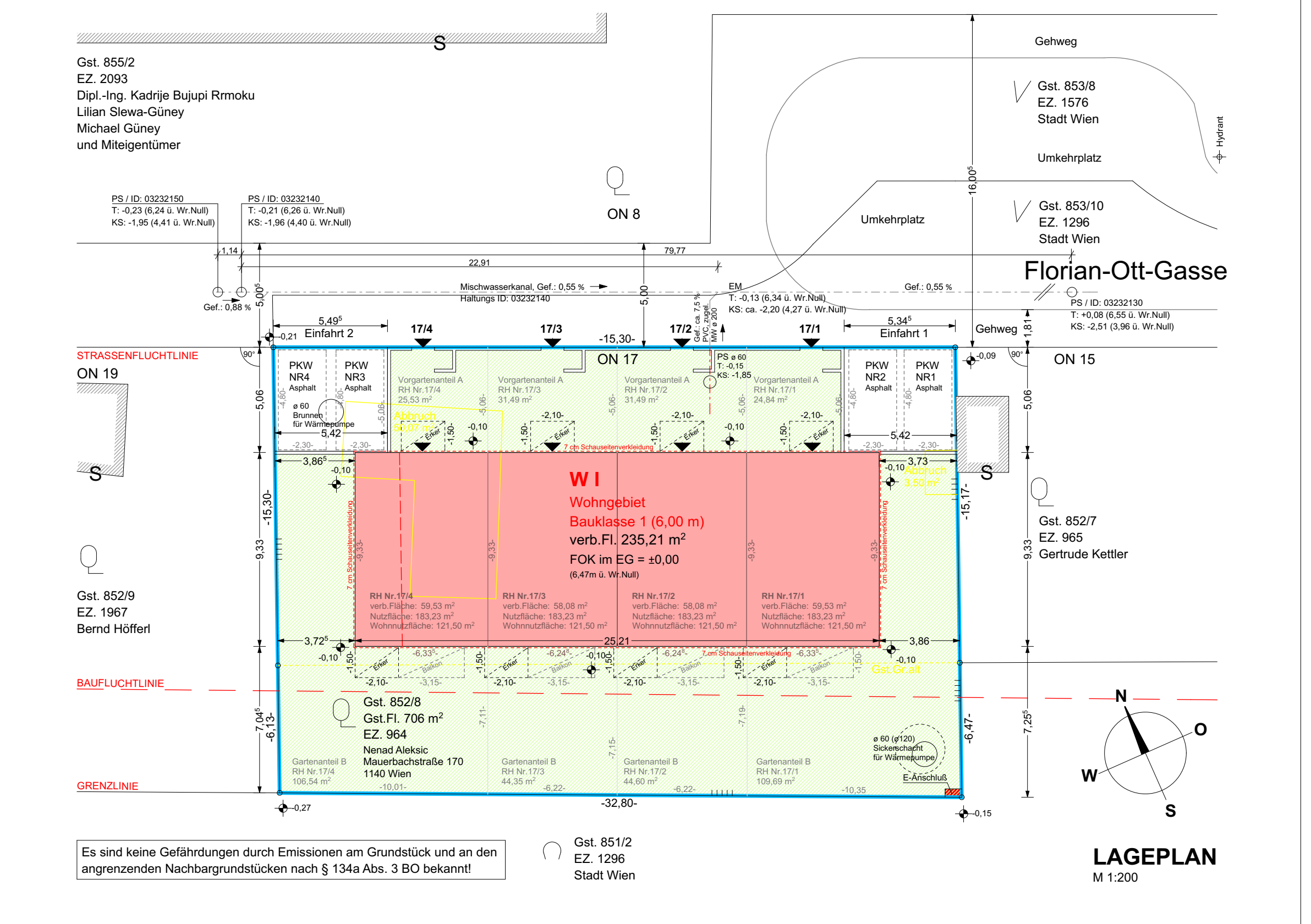
KELLERGESCHOSS



OBERGESCHOSS



KELLERGESCHOSS



LAGEPLAN

STATISTIK

GRUNDTÜCKSFÄCHE:	706,00 m ²
BEBAUTE FLÄCHE:	235,21 m ²
DACHGESCHOSS:	111,40 m ²
SUMME:	476,76 m ²

BRUTTOGESCHOSSFLÄCHE (einschl. Verkleidung)

KELLERGESCHOSS:	235,21 m ²
ERDGESCHOSS:	235,21 m ²
OBERGECHOSS:	263,56 m ²
DACHGESCHOSS:	263,56 m ²
SUMME:	1.001,70 m ²

BRUTTORAUMHALT

TOP 1 + 4:	2.042,49 m ³
------------	-------------------------

Wohnnutzfläche TOP 1-4

EG:	175,96 m ²
OG:	189,40 m ²
DG:	111,40 m ²
SUMME:	476,76 m ²

Nutzfläche TOP 1-4

EG:	191,56 m ²
OG:	175,96 m ²
OG:	189,40 m ²
DG:	132,28 m ²
SUMME:	689,20 m ²

BRUTTOWOHNFLÄCHE (einschl. Verkleidung)

KELLERGESCHOSS:	43,99 m ²
ERDGESCHOSS:	43,99 m ²
OG:	47,35 m ²
DG:	27,85 m ²
SUMME:	119,19 m ²

Wohnnutzfläche TOP 1

EG:	43,99 m ²
OG:	47,35 m ²
DG:	27,85 m ²
SUMME:	119,19 m ²

Wohnnutzfläche TOP 2

EG:	43,99 m ²
OG:	47,35 m ²
DG:	27,85 m ²
SUMME:	119,19 m ²

Wohnnutzfläche TOP 3

EG:	43,99 m ²
OG:	47,35 m ²
DG:	27,85 m ²
SUMME:	119,19 m ²

Wohnnutzfläche TOP 4

EG:	43,99 m ²
OG:	47,35 m ²
DG:	27,85 m ²
SUMME:	119,19 m ²

EINREICHPLAN

zur Errichtung einer Reihenhäuseranlage mit vier Wohneinheiten, in der Florian-Ott-Gasse 17, 1210 Wien
 GSt.Nr.: 852/8, EZ: 964, KG: 1617 Strebredsdorf
 GSt.Fläche: 706 m²

für Herrn
 Nenad Aleksic
 Mauerbachstraße 170
 1140 Wien
 Tel.: 0660-5158084

PLANVERFASSER:
 Michael Güney
 und Magisterin

BAUFÜHRER:
 Nenad Aleksic
 Mauerbachstraße 170
 1140 Wien

GRUNDEIGENTÜMER:
 Nenad Aleksic
 Mauerbachstraße 170
 1140 Wien

BAUWERBER:
 Nenad Aleksic
 Mauerbachstraße 170
 1140 Wien

LEGENDE:
 GRÜNE: BETON (+BEWEHRUNG)
 ROT: ESTRICH
 BLAU: HOLZ
 ORANGE: ZIEGEL
 GRÜN: GK-WÄNDE
 PURPUR: DAMMUNG
 VIOLET: SW-KANAL
 GRÜN: RW-KANAL

Maßstab: 1:100 / 1:200
Plangröße: 1,18 x 0,99¹ = 0,70 m²
Datum: 03.03.2016
Plansteller: www.planbaubox.at

Datenname: Florian Ott Gasse_Reihenhaus POLIERPLAN 18.05.2016.p1p



Es sind keine Gefährdungen durch Emissionen am Grundstück und an den angrenzenden Nachbargrundstücken nach § 134a Abs. 3 BO bekannt!